

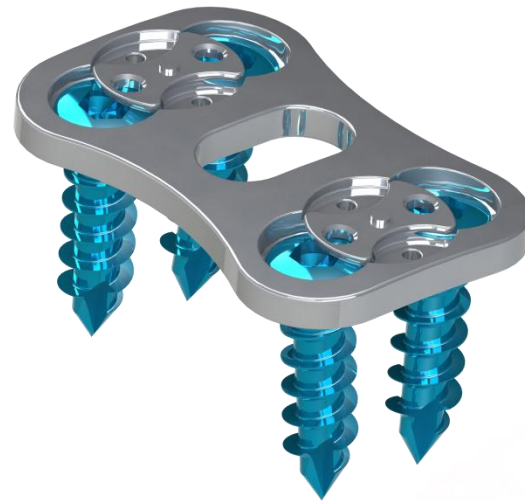


orthopaedic & spine development

Safe & Innovative Solutions

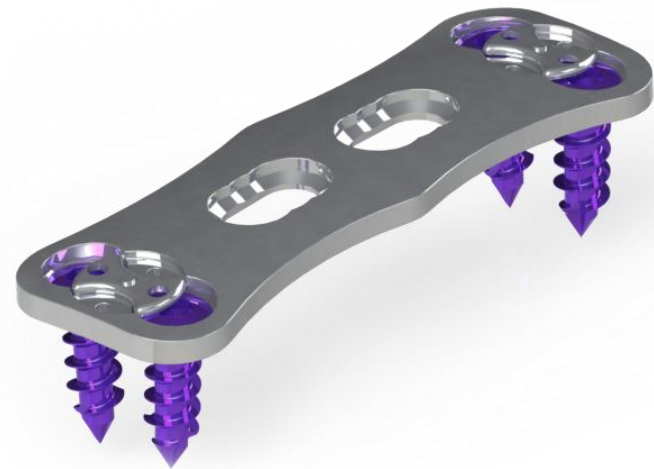
ORIGIN

Plata cervical



Sumario

1. Origin – Plata cervical
2. Instrumental
3. Técnica quirúrgica



Origin

Plata cervical con sistema de bloqueo

Sistema seguro



Made in France

- Sistema de bloqueo innovador
- Fácil de bloquear y de quitar el cierre con solo uno instrumental
- Posibilidad de inclinar los tornillos : entre 10° y 15°

Origin

Plata cervical con sistema de bloqueo

Diseño especial



- Uno de los perfiles mas bajo del mercado
- Espesor entre 1,8mm y 2mm
- Perfil de la placa adaptada a la anatomía
- Oblongos de fijación para cirugías multiniveles
- 14 tallas disponibles de 24 hasta 72 mm
- Titanium TA6V ELI

Origin

Plata cervical con sistema de bloqueo

Ventajas multiples

- Tornillos autoroscantes : no pre-perforación
- Instrumental intuitivo con solamente 3 instrumentos



Tornillos \varnothing 4 mm
Long. 13 hasta 17 mm



Tornillos de revisión \varnothing 4.35 mm
Long. 13 hasta 17 mm

Instrumental

Instrumental intuitivo con solamente tres instrumentos



Pinza porta-placa



Destornillador



Destornillador para la placa

Instrumental de opción



Terraaja guía simple



Terraaja



Punzón inciado



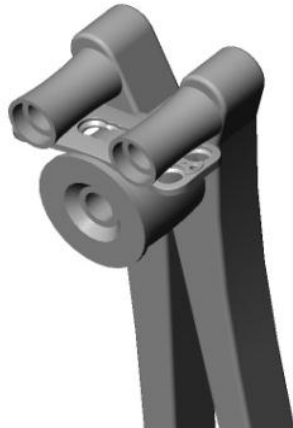
Doblador de placa

Técnica Quirúrgica

1. Instalación convencional del enfoque de la cirugía cervical anterior, decúbitus dorsal,



2. La placa es moldeada con el doblador de placa.



Nota: La curva se debe hacer entre dos agujeros de los tornillos a una respetable distancia del agujero, al fin de no dañar el anillo de bloqueo.

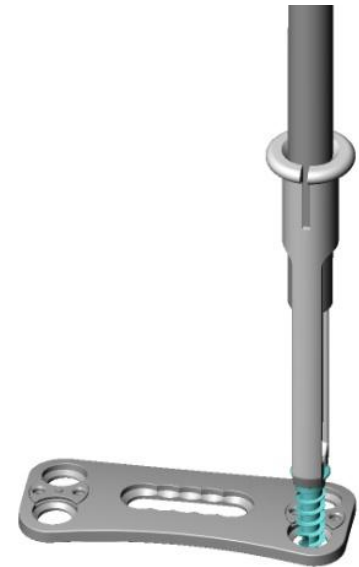
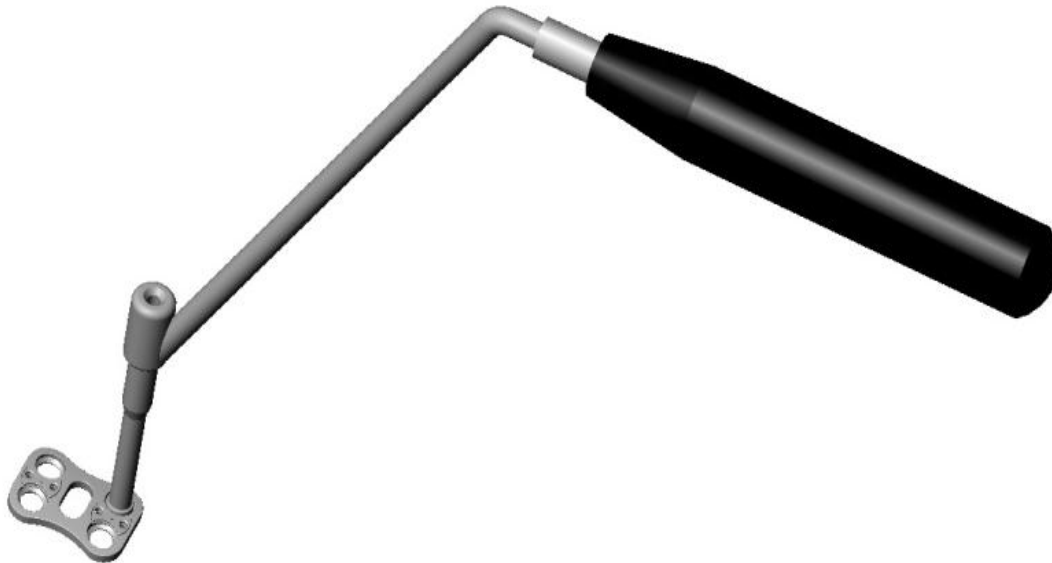
Técnica Quirúrgica

3. continuar con la colocación de la placa. Utilizar la pinza porta placa. Seleccionar la placa de longitud correcta y comprobar la curvatura necesaria.
4. Una vez que la placa esta moldeada, lo ponemos en la columna cervical a través del dispositivo pinza porta placa , teniendo cuidado de no bloquear.



Técnica Quirúrgica

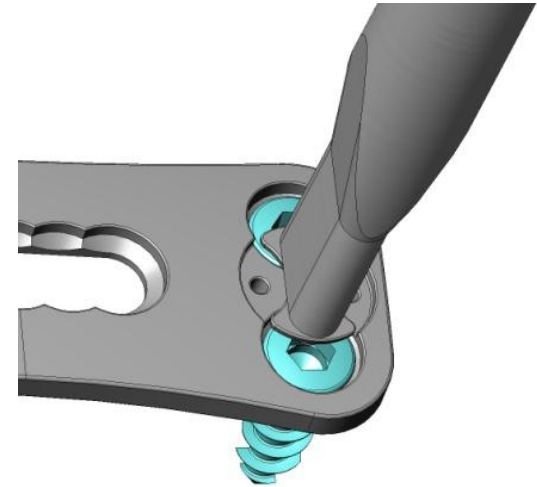
5. Utilizar la guía para perforar el agujero piloto del tornillo.



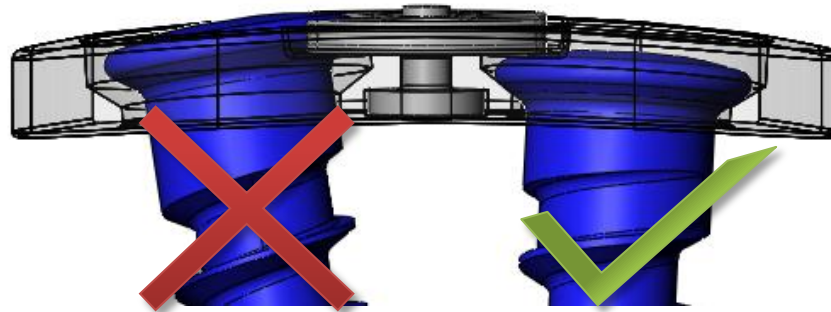
6. Una vez que todos los tornillos estén en su lugar, acción del sistema de bloqueo..

Técnica Quirúrgica

7. Para activar el sistema de bloqueo, girar la estrella de 45 ° a la derecha .



Nota: La cabeza del tornillo debe estar en contacto con la placa para poder usar el anillo de seguridad.





orthopaedic & spine development

Gracias por su atención

www.osdevelopment.fr